


# Inscription

Pour accéder aux différentes rubriques du site il faut d'abord s'inscrire et créer un compte.

Un email de validation est envoyé afin d'activer son compte.

Dès lors qu'on a activé son compte on peut se connecter au site à travers le lien "Connexion".

Les utilisateurs qui ont oublié leur identifiant ou mot de passe peuvent les récupérer via un email.



**ACCUEIL**

**TEST**

**INSCRIPTION**

**MEMBRES**

## INSCRIPTION

Créer un compte

**i** L'inscription est simple et rapide. Remplissez le formulaire ci-dessous et votre compte sera immédiatement créé.

### INFORMATIONS DU COMPTE

Identifiant (obligatoire)

### INFORMATIONS SUR LE PROFIL

Name (obligatoire)

*Ce champ peut être vu par : Tous*

# Profil - mon compte

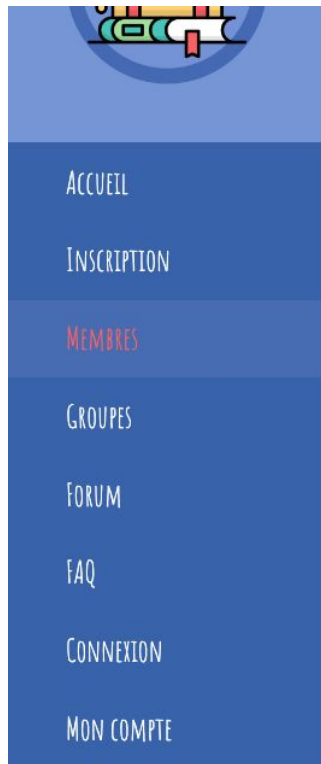
Une fois qu'on s'est connecté, on peut accéder à son profil d'utilisateur et personnaliser plusieurs options.

On retrouve ici aussi la liste de ses amis et les groupes auxquels on a adhéré.

On peut aussi envoyer des messages à nos amis à travers la messagerie intégrée.

L'onglet "Forums" nous donne accès à tous les forums des groupes dont on fait partie.

A travers l'onglet "Rendez-vous" on peut choisir des créneaux et envoyer des invitations pour se retrouver entre amis.



Maxime P



Ajouter comme ami

Message public

Message privé

Actif il y a 5 heures et 3 minutes

[Accueil](#) [Profil](#) [Notifications](#) <sup>1</sup> [Messages](#) <sup>1</sup> [Amis](#) <sup>13</sup> [Groupes](#) <sup>1</sup> [Forums](#) [Rendez-vous](#) [Réglages](#)

Récemment actifs ▼

Affichage 1 - 13 sur 13 membres actifs



AUGUSTIN

Actif il y a 2 heures et 50 minutes

Ajouter comme ami

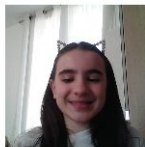
# Membres - ajouter des amis

On peut ajouter des amis à travers la rubrique Membres.

Les personnes choisies reçoivent une notification par email et doivent accepter notre demande.

Un moteur de recherche permet de trouver facilement les utilisateurs.

Chaque utilisateur a aussi son adresse URL personnelle sur le site. Il peut l'envoyer par email pour proposer à quelqu'un d'autre de l'ajouter à sa liste d'amis ou bien pour l'inviter à s'inscrire sur le site.



WAGNER LISA

Actif il y a 44 minutes

Ajouter comme ami



LAURA S

Actif il y a 53 minutes

Ajouter comme ami



MAÏA

Actif il y a 57 minutes

Ajouter comme ami



MATHIS

Actif il y a 1 heure

Ajouter comme ami



# Rejoindre un groupe

On peut rejoindre un groupe en allant sur la page correspondante. Un petit moteur de recherche nous permet de trouver facilement les noms de groupes. On peut demander à adhérer à ceux qu'on connaît.

La personne qui a créé le groupe va recevoir une notification par email et devra autoriser le nouveau membre à entrer dans le groupe. Ceci permet d'avoir une modération sécurisée des groupes.

Chaque groupe a aussi son adresse URL sur le site. Les utilisateurs peuvent l'envoyer par email pour proposer à quelqu'un d'autre de rejoindre ce groupe.



ACCUEIL

INSCRIPTION

MEMBRES

GROUPES

FORUM

Demander à adhérer



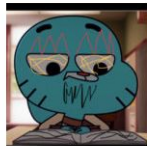
## CM1CM2 CHANTERELLE

Groupe Public / 5 membres

Actif il y a 4 heures et 40 minutes

Rejoindre le groupe

Eleves de la classe de Cycle 3 de l'école [...]



## LES POTES DE L'ÉCOLE

Groupe Privé / 2 membres

Actif il y a 4 heures et 47 minutes

Demander à adhérer

Les amis on va pouvoir communiquer [...]



## CLASSE CP F ÉCOLE M. BERTHELOT VILLEURBANNE

Groupe Privé / 4 membres

Elèves de la classe [...]

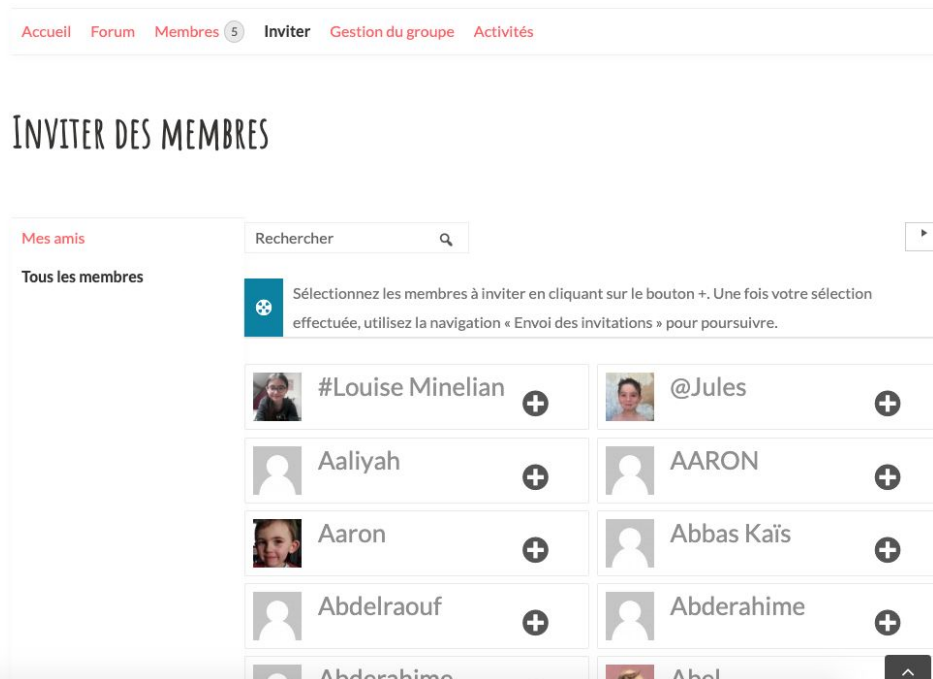
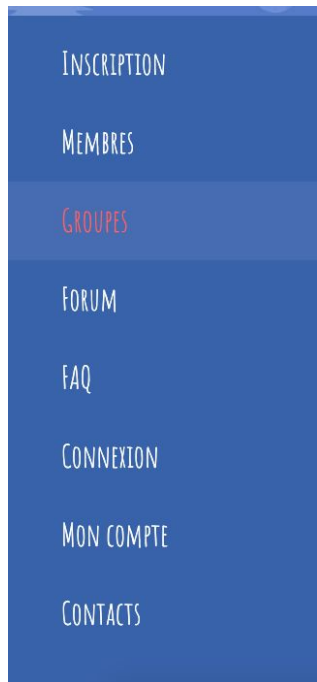
# Inviter dans un groupe

L'administrateur d'un groupe peut aussi inviter de nouveaux membres directement à travers la page du groupe qu'il a créé.

Ces utilisateurs reçoivent une notification par email et doivent accepter de faire partie de ce groupe s'ils souhaitent participer aux visioconférences privées.

On peut bien entendu aussi refuser de participer à un groupe.

Les parents peuvent facilement contrôler la liste des membres d'un groupe dont fait partie leur enfant.



# Options du groupe

Une fois qu'on a rejoint un groupe, on peut accéder aux différentes options.

On peut voir la liste des autres utilisateurs qui font partie du groupe.

Chaque groupe a son forum où on peut échanger et laisser des commentaires.

Pour fixer des rendez-vous on peut utiliser aussi l'option correspondante et choisir les créneaux où nous sommes disponibles.

Tout ceci peut être fait sous la supervision des parents.



ACCUEIL

INSCRIPTION

MEMBRES

GROUPES

FORUM

FAQ

## CLASSE CM1 CM2 ÉCOLE BERTHELOT VILLEURBANNE

Classe Cm1 Cm2 école Berthelot Villeurbanne



Groupe Privé il y a 6 heures

Administrateurs de groupe

Demander à adhérer



Groupe pour la classe de Madame Péchoux cm1 cm2

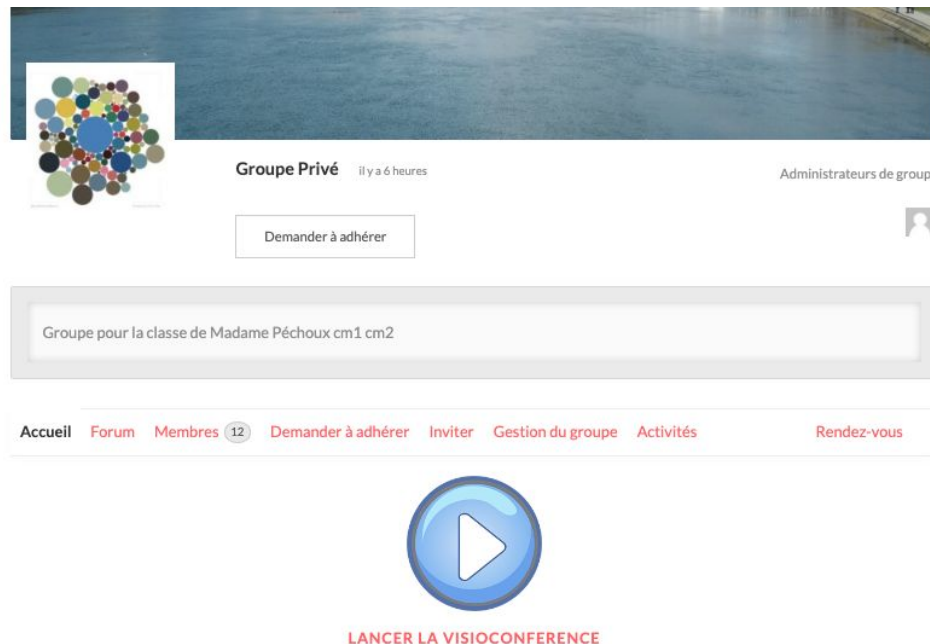
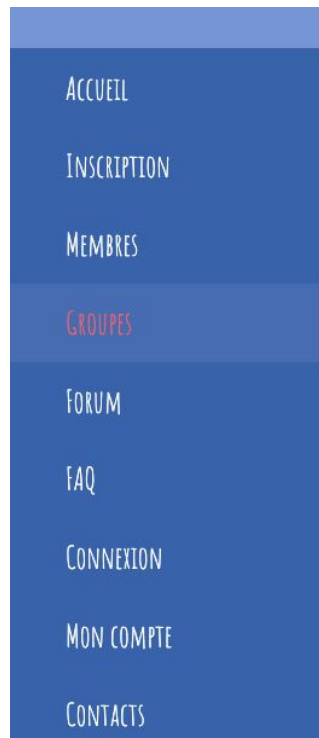
# Lancer la visioconférence

L'écran principal du groupe est celui qui permet de lancer une visioconférence. On retrouve ici le bouton qui permet d'accéder aux appels vidéos.

Lorsqu'on lance pour la première fois une visioconférence, il faut autoriser l'utilisation de la caméra et du micro de son ordinateur.

On retrouve ensuite dans cette page le player vidéo intégré directement dans le navigateur web sans avoir à installer une autre application.

Une fois la visioconférence lancée on peut passer en mode plein écran.



# Visioconférences sécurisées

Les visioconférences ne sont accessible qu'aux membre autorisés d'un groupe. Elles sont sécurisées et chiffrées.

Sur l'écran on peut voir simultanément toutes les personnes connectées et choisir entre plusieurs types d'affichage.

Toutes les fonctionnalités d'un logiciel de visioconférences sont disponibles directement dans le navigateur sans avoir à installer un autre logiciel.





# Créer un groupe

Tous les utilisateurs peuvent créer un groupe. Ils peuvent choisir entre trois types différents :

1. public
2. privé
3. masqué

Ils peuvent aussi choisir qui peut inviter d'autres utilisateurs à rejoindre le groupe.

Voir le détail dans le visuel à droite pour les options de confidentialité que l'on peut choisir à la création d'un nouveau groupe.

Options de confidentialité

- Ce groupe est public
  - Tous les membres du site peuvent adhérer à ce groupe
  - Le groupe apparaîtra dans l'annuaire des groupes et dans les résultats de recherche
  - Le contenu et les activités du groupe seront visibles de tous les membres du site
- Ce groupe est privé.
  - Seules les personnes dont la demande d'adhésion a été validée peuvent rejoindre le groupe.
  - Le groupe apparaîtra dans l'annuaire des groupes et dans les résultats de recherche
  - Le contenu et les activités du groupe seront uniquement visibles par les membres du groupe
- Ce groupe est masqué.
  - Seules les personnes invitées peuvent rejoindre le groupe.
  - Le groupe n'apparaîtra pas dans l'annuaire des groupes, ni dans les résultats de recherche
  - Le contenu et les activités du groupe seront uniquement visibles par les membres du groupe

Invitations à rejoindre le groupe

Quels membres de ce groupe sont autorisés à inviter d'autres membres à les rejoindre ?

- Tous les membres du groupe
- Uniquement les administrateurs de groupe et les modérateurs
- Uniquement les admins du groupe

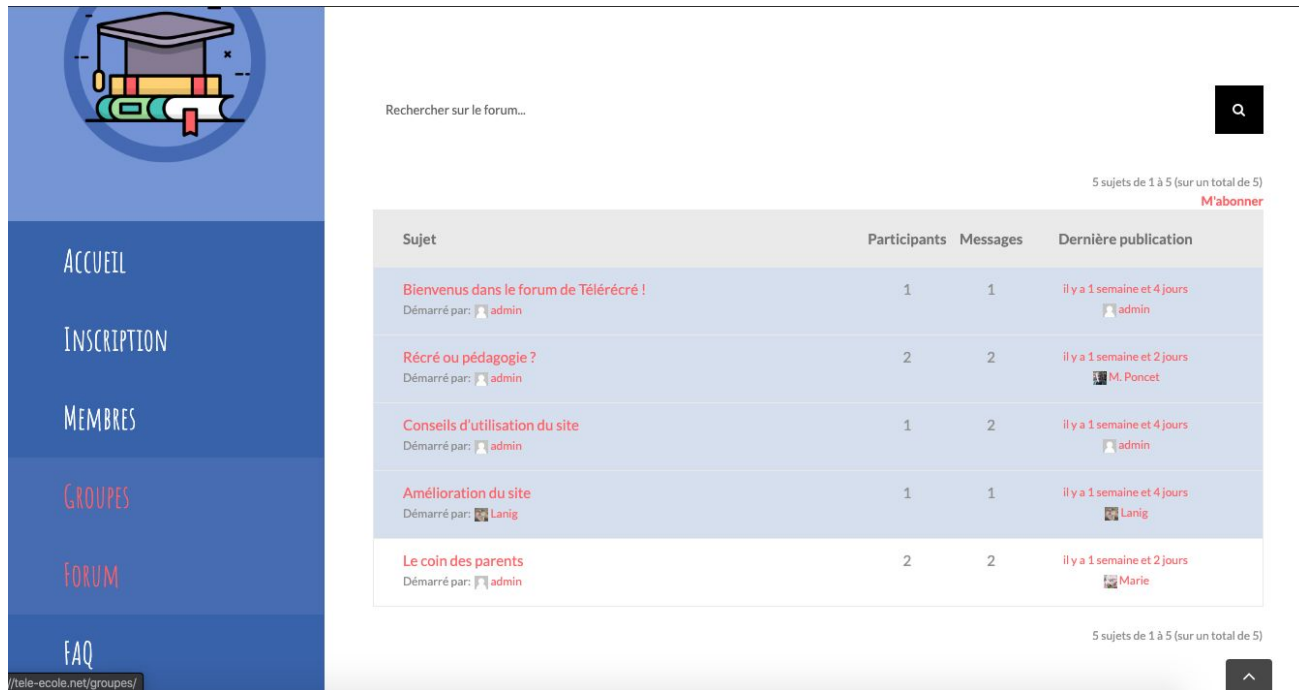
# Forum

Chaque groupe a son propre forum où les utilisateurs peuvent venir échanger sur différents sujets.

Cet espace est réservé aux membres d'un groupe et est modéré par le créateur du groupe.

Dans les forums on peut proposer des activités ou bien fixer des rendez-vous pour se retrouver tous ensemble en visioconférence.

Les utilisateurs peuvent décider de recevoir des notifications par email à chaque fois que quelqu'un d'autre répond à un sujet.



The image shows a forum interface for Télécré. On the left is a vertical navigation menu with icons and text for 'ACCUEIL', 'INSCRIPTION', 'MEMBRES', 'GROUPES', 'FORUM', and 'FAQ'. The main content area features a search bar at the top, a list of 5 forum subjects, and a 'M'abonner' button. The subjects list includes titles like 'Bienvenus dans le forum de Télécré !', 'Récré ou pédagogie ?', 'Conseils d'utilisation du site', 'Amélioration du site', and 'Le coin des parents', each with participant counts, message counts, and last publication dates.

Sujet	Participants	Messages	Dernière publication
<b>Bienvenus dans le forum de Télécré !</b> Démarré par:  admin	1	1	ily a 1 semaine et 4 jours admin
<b>Récré ou pédagogie ?</b> Démarré par:  admin	2	2	ily a 1 semaine et 2 jours M. Poncet
<b>Conseils d'utilisation du site</b> Démarré par:  admin	1	2	ily a 1 semaine et 4 jours admin
<b>Amélioration du site</b> Démarré par:  Lanig	1	1	ily a 1 semaine et 4 jours Lanig
<b>Le coin des parents</b> Démarré par:  admin	2	2	ily a 1 semaine et 2 jours Marie

# Version pour mobile et tablette

Le site internet est optimisé aussi pour les dispositifs mobiles ( responsive design ).

Les utilisateurs qui n'ont pas d'ordinateurs à la maison peuvent donc accéder au site via leur smartphone ou tablette.

Grâce à l'application gratuite Jitsi Meet on peut donc se connecter directement au bon groupe et lancer la visioconférence directement à partir de la page correspondante du site.

Il faut d'abord télécharger l'application via le bouton "download the app" et ensuite revenir sur la meme page du groupe pour lancer la visioconférence via le bouton "continue to the app".

